

Alles auf einen Blick

Wähle eine Baumscheibe aus

- ✓ Wähle am besten eine Baumscheibe in deiner Nähe
- ✓ Achtung: Es ist keine Baumscheibenbepflanzung bei jungen Bäume mit Dreibock aus Holz erlaubt!

Kontaktiere uns bitte vorab

- ✓ Formlos per E-Mail, telefonisch oder per Formular (siehe Kontakt) an das SGA

Bepflanzung der Baumscheibe

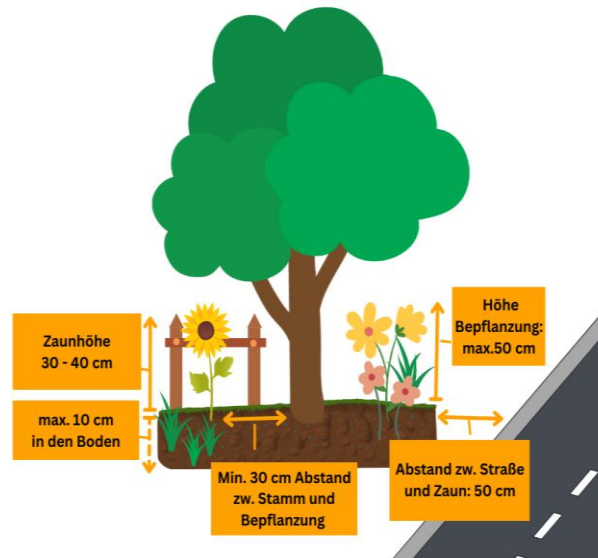
- ✓ Empfehlung: gebietsheimische und insektenfreundliche Pflanzen
- ✓ Lockere den Boden - maximal 10 cm tief
- ✓ Halte mindestens 30 cm Abstand zum Baumstamm
- ✓ Baumwurzeln nicht bepflanzen oder beschädigen
- ✓ Torf und Pflanzsubstrat sind tabu
- ✓ Bepflanzung muss auf Erdniveau der Baumscheibe liegen
- ✓ Pflanzen dürfen maximal 50 cm hoch sein
- ✓ Bitte keine Kletterpflanzen verwenden
- ✓ Keine Kübel, Töpfe oder Kasten aufstellen
- ✓ Keine Sitzflächen anbringen / Sitzmöbel aufstellen

Hinweise für das Aufstellen eines Zaunes

- ✓ Erlaubt: Zäune ohne scharfe Kanten aus Holz
- ✓ Zaunhöhe: maximal 30 bis 40 cm
- ✓ Befestigung: maximal 10 cm tief in den Boden
- ✓ Abstand zur Straße: mindestens 50 cm
- ✓ Fahrbahn, Rad- oder Gehweg müssen frei bleiben
- ✓ Auch hier gilt: Baumwurzeln nicht beschädigen!

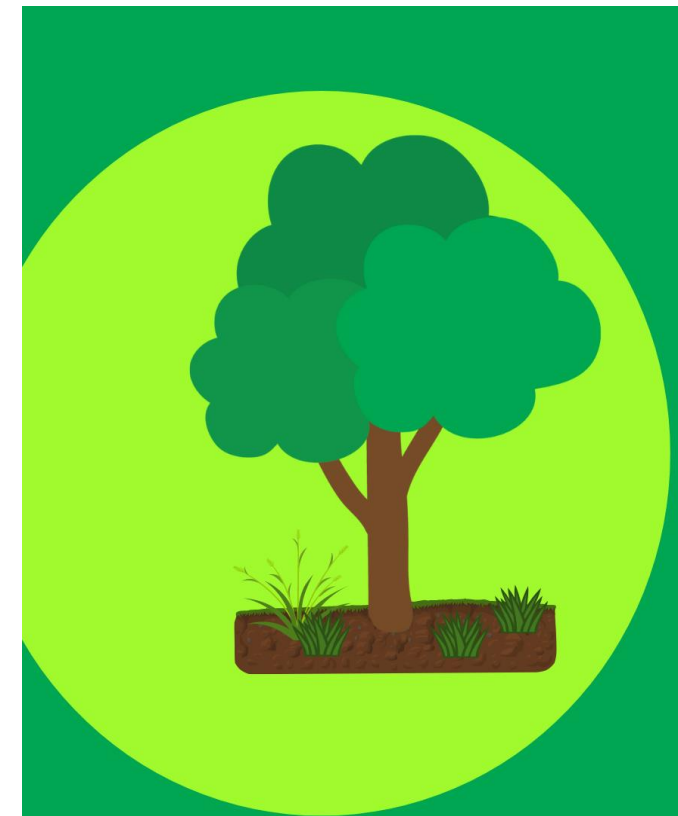
Pflege der Baumscheibe

- ✓ Wir empfehlen, im Sommer 1 x pro Woche intensiv zu gießen



Abt. Stadtentwicklung, Straßen,
Grünflächen und Umwelt
Straßen- und Grünflächenamt
Tel.: (030) 90297 5823
SGA-Zentral@ba-tk.berlin.de

Stand: 2023



BEPFLANZE EINE BAUMSCHEIBE!

Grün, grüner,
Treptow-Köpenick.

BERLIN



Grüner Daumen? Bepflanze deine Baumscheibe!

Ich freue mich sehr, dass du deinen Kiez mitgestalten willst! Bevor du loslegst: Melde dich bitte vorab beim Straßen- und Grünflächenamt (SGA) und halte Rücksprache. Die Kontaktdaten findest du hier im Flyer. Nachdem du von uns grünes Licht bekommen hast, brauchst du dann nur noch deinen grünen Daumen, Umsicht und Engagement. Die Gesundheit unserer Bäume liegt mir sehr am Herzen. Um sie zu schützen, möchte ich dich bitten, unsere Tipps und Vorgaben zum Begrünen zu beachten. Ich würde mich freuen, wenn du uns ein Foto von deiner fertigen Bepflanzung schickst und wünsch dir eine kreative Zeit mit deiner Baumscheibe!



Bild: Delia Baum

Dr. Claudia Leistner

Dr. Claudia Leistner
Stadträtin für Stadtentwicklung,
Straßen, Grünflächen und
Umwelt

Kontakt

Du willst eine Baumscheibenpatenschaft übernehmen oder hast Fragen zu Baumscheiben? Dann wende dich an unseren Experten Herrn Wisniewski vom Straßen- und Grünflächenamt.

E-Mail: Gabor.Wisniewski@ba-tk.berlin.de

Telefonnummer: (030) 90297 - 5851



Scanne den Code und fülle das Formular für die Patenschaft ganz einfach **online** aus.

Suche dir eine Baumscheibe aus

Am besten wählst du eine Baumscheibe in der Nähe deiner Wohnung aus. Die Baumscheibe ist der Boden, der das unteren Ende eines Baumstamms umgibt.

Bitte beachte: Baumscheiben von jungen Bäumen dürfen nicht bepflanzt werden, da der Baum noch viel Platz zum Anwachsen braucht. Eine Bepflanzung wäre in diesem Fall sehr ungünstig. Du erkennst Jungbäume an den Holzstützen (Dreibock) am Stamm.



*Die Mitarbeiter*innen des SGA prüfen regelmäßig die Gesundheit, Standfestigkeit und Verkehrssicherheit aller Bäume.*

Kontaktiere uns bitte vorab

Hast du eine Baumscheibe gefunden, die du bepflanzen möchtest, dann sende uns bitte eine formlose E-Mail, ruf an oder fülle das Formular einfach online aus (unter **Kontakt**). Wir prüfen im SGA, ob sich die Baumscheibe für eine Patenschaft eignet. Im Idealfall bekommst du dann grünes Licht für die Baumscheibenbepflanzung und kannst loslegen.

So bereitest du den Boden vor

Möglicherweise ist der Boden um die Baumscheibe stark verdichtet. In diesem Fall lockere bitte zuerst die Erde ganz vorsichtig auf. Grabe dazu nur maximal 10 cm in die Tiefe, um die Baumwurzeln nicht zu beschädigen. Die Baumwurzeln müssen frei bleiben: Trage bitte im Bereich ca. 30 cm rund um den Baumstamm keine zusätzliche Erde auf. Torf und Pflanzsubstrat sind tabu! Das Erdniveau der Baumscheibe muss unter dem des Gehwegs - also tiefer liegen - denn nur so kann Regenwasser in der Baumscheibe abfließen. Achte bitte darauf.

Tulpen oder Thymian?

Es ist wichtig, dass du Pflanzen aussuchst, die nicht höher als 50 cm werden. Wir müssen darauf achten, dass alle Verkehrsteilnehmende weiterhin Straßen, Rad- und Gehwegen ungehindert nutzen können und freie Sicht haben. Wir empfehlen gebietsheimische und insektenfreundliche Pflanzen für die Gestaltung der Baumscheibe.



Anregungen zur Bepflanzung findest du zum Beispiel bei den Pflanzen-Tipps des BUND Berlin e.V. Scanne einfach den QR-Code.

Gib dem Baum Raum zum Leben

Es gibt übergroße Gewächse. Pflanze also bitte keine Gehölze, Sträucher, hochwachsende Stauden, Rank- und Kletterpflanzen, wie zum Beispiel Efeu, aber auch keine stark wachsenden Gräser oder Rasen. Auch Kübel, Töpfe oder Kästen setzen dem Boden und dem Baum mehr zu, als du vielleicht vermutest. Lasse sie bitte weg.

Der perfekte Zaun

Du kannst deine Bepflanzung mit einem Zaun schützen. Diesen kannst du 30-40 cm hoch, mit Holz und ohne scharfe Kanten bauen. Der Zaun darf max. 10 cm in den Boden reichen und muss 50 cm von der Fahrbahn entfernt sein. Achte dabei bitte unbedingt darauf, dass die Wurzeln des Baumes unversehrt bleiben. Sitzbänke sind nicht erlaubt.

Bei Hitze richtig gießen

Du willst deine Baumscheibe gießen? Wir empfehlen in den Sommermonaten einmal pro Woche mit dem Schlauch ca. 70 bis 100 Liter zu gießen statt jeden Tag ein bisschen: Mit der ersten Kanne die Erde rund um den Baumstamm langsam befeuchten, dann das ganze restliche Wasser auf einmal gießen.